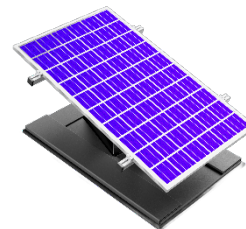


TERMÉK NÉV: Biosolar sistem

Termékleírás: Fotovoltaikus rendszer



Az E-Biosolar rendszer egy integrált fotovoltaikus rendszer, amelyet kifejezetten extenzív, félintenzív és biodiverz zöldtetőkhöz terveztek. A zöldtető és a napelemes rendszer kombinációja ideális megoldás, a két rendszer hozzájárul egymás hatékony működéséhez, biztosítja a megújuló energiatermelést és teret enged a biológiai sokféleségnek. Professzionális megoldást jelent a megújuló fotovoltaikus energia előállítására zöldtetőkön vagy kéktetőkön. Extenzív, félintenzív és biodiverz zöldtetőkre szerelhető, a megfelelő növényfajok alkalmazásával, elkerülve a panelek beárnyékolását a növényzet által. A rendszer új és felújított épületekre egyaránt felszerelhető, lehetővé téve a teljes tetőfelületre történő elhelyezést. A létesítménynek köszönhetően a tető biodiverznek tekinthető, a panelek elhelyezése által létrehozott árnyékos területeken a napos oldalaktól eltérő mikroklímájú növényterületek alakulnak ki.

ELŐNYÖK

- A zöldtető növényzetének hűtőhatása miatt jobb a rendszer teljesítménye; a hűtőhatás 10–20%-kal hatékonyabb teljesítményhez járul hozzá (a napelemes rendszer hatékonysága a környező hőmérséklettől függ, minél magasabb a hőmérséklet, annál kevésbé hatékonyan működik, egy bitumenes tetőn a hőmérséklet elérheti a 90° fokot).
- A megemelt modulok lehetővé teszik a fény bejutását, és hidratáló réteget biztosítanak a növényzet számára.
- Nem károsítja a vízszigetelést, áttörés nélkül, a szubsztratum és a növényzet terhelésének a felhasználásával kerül beépítésre. Megfelelően ballasztozva akár 150 km/h szélsőségeknek is ellenáll (kérjen szakértői tanulmányt minden egyes projekthez).
- A zöldtetőre telepítve hozzájárulhat a BREEAM pontszám növeléséhez.
- Sokkal gazdaságosabb, mint a mechanikusan rögzített rendszerek.

TULAJDONSÁGOK

- A panelek újrahasznosított nagy sűrűségű polietilénből (HDPE) készülnek, a többi elem Magnelis®, alumínium és rozsdamentes acél.
- A modulok a tető növényzete fölé magasodnak.
- Megfelel az uniós szabványoknak.

BEÉPÍTÉSI JAVASLAT

- A paneleket ajánlott nagyobb, 1,5 m-es távolságban elhelyezni, így biztosítva elegendő helyet a zöldtető karbantartásához, megelőzve a panelek véletlenszerű sérülését. Emellett a panelek nem árnyékolják egymást.
- A beszerelés 2 szakember által ajánlott.
- A beépítés előtt a tetőfelületet meg kell tisztítani.
- A tető teherbírását ellenőrizni kell a beépítés előtt.



MŰSZAKI ADATLAP

Termék név: **Biosolar Sistem**

Termékleírás: Fotovoltaikus rendszer

Műszaki adatok		Egység	Tolerancia	Standard
Anyag	HDPE, polipropilén, rozsdamentes acél és alumínium		2%	
Méret	1600x1000	mm		
Súly	10 kg/egység	ballaszt és PV-modulok nélkül		FLL
Telítettségi kapacitás	8	l/lemez		
Szakítószilárdsági határérték	144 kN/m ²			
Vízáramlási kapacitás	i=0,01 0,34 l/(mxs) i=0,02 0,55 l/(mxs) i=0,05 0,93 l/(mxs)			
Szabványos modul dőlésszöge	10°, 15°, 20°			
Modul iránya	Függőleges vagy vízszintes			
Maximális tetőhajlás	5°			
Garancia	10 év			
Ballaszt	statikai számítás szerint (a ballaszt súlyát és a támaszok közötti távolságot az épület elhelyezkedésének és a helyi szélviszonyoknak megfelelően kell kiszámítani)			
Rendszerelemek	1x alaplemez 1x profil rögzítő elem Alumínium konzol (függőleges vagy álló helyzetben) Távolsági lemez 50 cm Profilsín (statikai számítás szerint) Csatlakozó elemek			

Az adatok a gyártás jelenlegi állapotán alapuló empirikus értékek, amelyekre a szokásos tűréshatárok vonatkoznak, de nem garantált tulajdonságok. A műszaki változtatások jogát fenntartjuk.

Utolsó frissítés: 2024.06.26.